

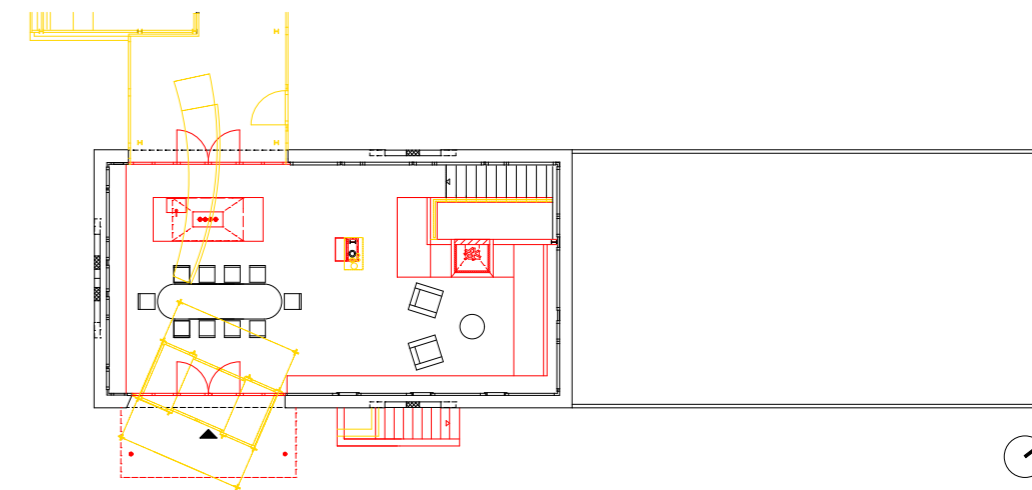
CONVERSION MEISENRAIN 39, GOCKHAUSEN, SWITZERLAND



DOLENC SCHEIWILLER
ARCHITEKTEN / BEAT NIEVERGELT
ARCHITEKT

www.dsp-arch.ch / www.nievergelt-architekt.ch

Completion: 2012, **Gross floor area:** 2045 sq. ft./ 190 m², **Photos:** Beat Nievergelt (256, 258 a.),
Andrea Diglas.



Left: View from the northeast. Links: Ansicht von Nordosten. | Right: Floor plan. Rechts: Grundriss.

This building, originally an office for a graphic designer, was built by Brennerstuhl+Neuenschwander in 1958 and redeveloped into a residential building in 2012. The ground floor is lit from all sides and houses the living room, dining area and kitchen. The sideboards in front of the windows connect to the built-in sofa in the living room, a feature that is interrupted by the fireplace. The flooring on both levels comprises ceramic panels decorated with a floral pattern. Light brown curtains complement the pink tones used on the walls and ceilings. Light green color accents have been added to the inside edges of the X-shaped concrete supports, creating an exciting color contrast.

Das 1958 von Brennerstuhl+Neuenschwander erbaute Atelier eines Werbedesigners wurde 2012 zu Wohnzwecken umgenutzt. Im allseitig belichteten Erdgeschoss befindet sich der Wohn-, Ess- und Kochbereich. Die Sideboards vor den Fensterbrüstungen schließen im Wohnbereich direkt an das eingebaute Sofa an, das vom Kamin unterbrochen wird. Mit einem Blumenmuster versehene, großformatige Keramikplatten bilden den Bodenbelag in beiden Geschossen. Hellbraune Vorhänge ergänzen den rosa Farbton der Wände und Decken. Auf der Innenseite der X-förmigen Betonstützen erzeugen hellgrüne Farbakzente ein spannungsvolles Farbspiel.



From left to right, from above to below:
View from the South, dining area.
Right: Living area with open floor plan.

Von links nach rechts, von oben nach unten:
Ansicht von Süden, Essbereich.
Rechts: Wohnbereich mit offenem Grundriss.