

**ZÜRCHER WOHNUNGSBAU  
ZURICH HOUSING DEVELOPMENT**

**1995-2015**



**HEINZ WIRZ CHRISTOPH WIESER  
QUART VERLAG**

# Genossenschaftswohnungen Linth-Escher

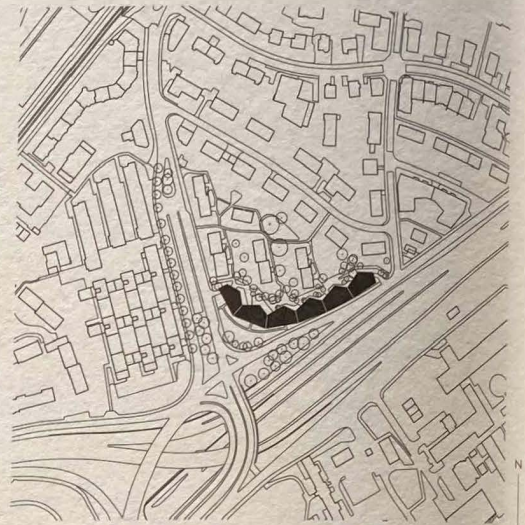
Luca Selva Architekten

2008–2014

Ausgangspunkt für das in die Höhe gestaffelte und im Grundriss mehrfach geknickte Volumen war die Nähe zur Autobahn. Gleichwohl eignet ihm eine wohltuende Normalität, da die Lärmthematik in der Fassade nicht in Erscheinung tritt. Die typologische Grundeinheit besteht aus einem Kern und zwei Wohnungen, die addiert und in den Proportionen leicht verändert zu einem langen Körper mit sechs Segmenten zusammengefügt sind. Indem sich das Gebäude gegen Westen von der Kreuzung zurückzieht, entsteht eine gekrümmte Figur, die harmonisch zu den benachbarten Bauten überleitet. Die Raffinesse der neuartigen Wohnungstypologie besteht darin, dass die Gartenseite nach aussen geknickt ist, damit die Abwicklung mit den Zimmern möglichst lang, die lärmbelastete Südseite dagegen möglichst kurz ausfällt.

(Text von Christoph Wieser)

**LINTH-ESCHER HOUSING ASSOCIATION APARTMENTS** The starting point for the volume, which is staggered upwards and has a floor plan that is folded several times, was its proximity to the motorway. Nevertheless it is characterised by a beneficial normality, since the noise-dampening technology in the façade is not visible. The basic typological unit consists of a core and two apartments, which are aggregated and slightly altered in their proportions to create an elongated volume with six segments. The building's withdrawal from the junction to the west creates a curved figure that harmoniously mediates with the neighbouring buildings. The sophistication of the innovative living typology lies in the fact that the garden side is also folded outwards to allow the development of the rooms to be as long as possible, while making the noisy south side as short as possible. (Text by Christoph Wieser)



Auftragsart / Contract type

Architekt(en) / Architect(s)  
Mitarbeitende / Employees  
(Architekt / Architectural office)

Adresse der Gebäude / Building address  
Ersteller / Client

Trägerschaft / Funding organisation  
Bauleitung / Construction management  
Statik, Tragwerksplanung / Structural  
engineer, structural planning

Landschaftsarchitektur /  
Landscape architecture

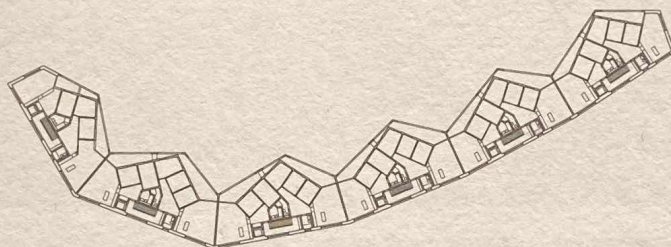
Akustik / Acoustics  
Bauphysik / Building physics  
HLKKS-Planung / HVAAC planning  
Elektroplanung / Electrical planning  
Fotografie / Photography

Projektwettbewerb im selektiven Verfahren /  
Project competition with a selective procedure  
Luca Selva Architekten  
David Gschwind, Olivia Frei, Jonathan Benhamu

Winterthurerstrasse 247–255/Bülachstrasse 2, 4, 8057 Zürich  
Baugenossenschaft Linth-Escher, Zürich  
Baugenossenschaft Linth-Escher, Zürich  
JAEGER BAUMANAGEMENT, Zürich  
Thomas Boyle + Partner, Zürich

August + Margrith Künzel Landschaftsarchitekten, Binningen

Martin Lienhard, Langenbruck  
Zimmermann + Leuthe, Aetigkofen  
Enerma, Zürich  
Büchler + Partner, Zürich  
Ruedi Walti, Basel; Yohan Zeroun, Freiburg im Breisgau DE



2. Obergeschoss / 2nd floor



Erdgeschoss / Ground floor

20 m

