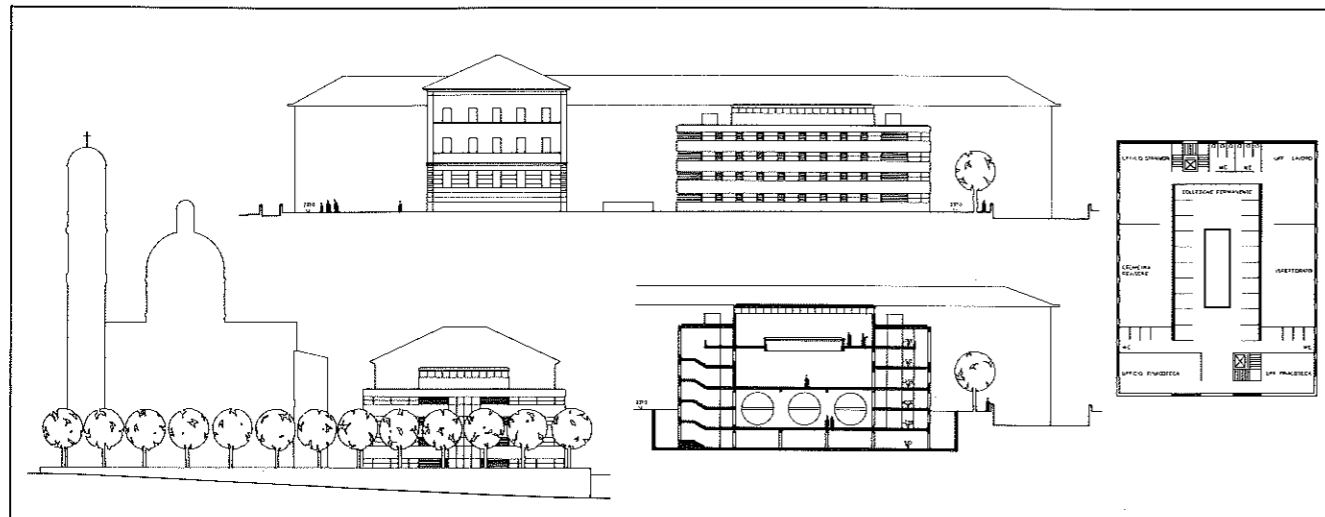
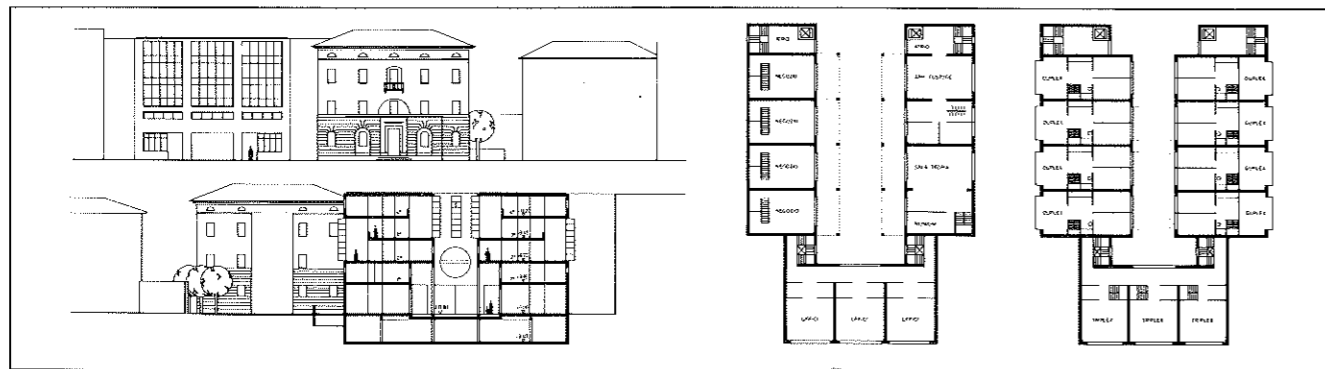


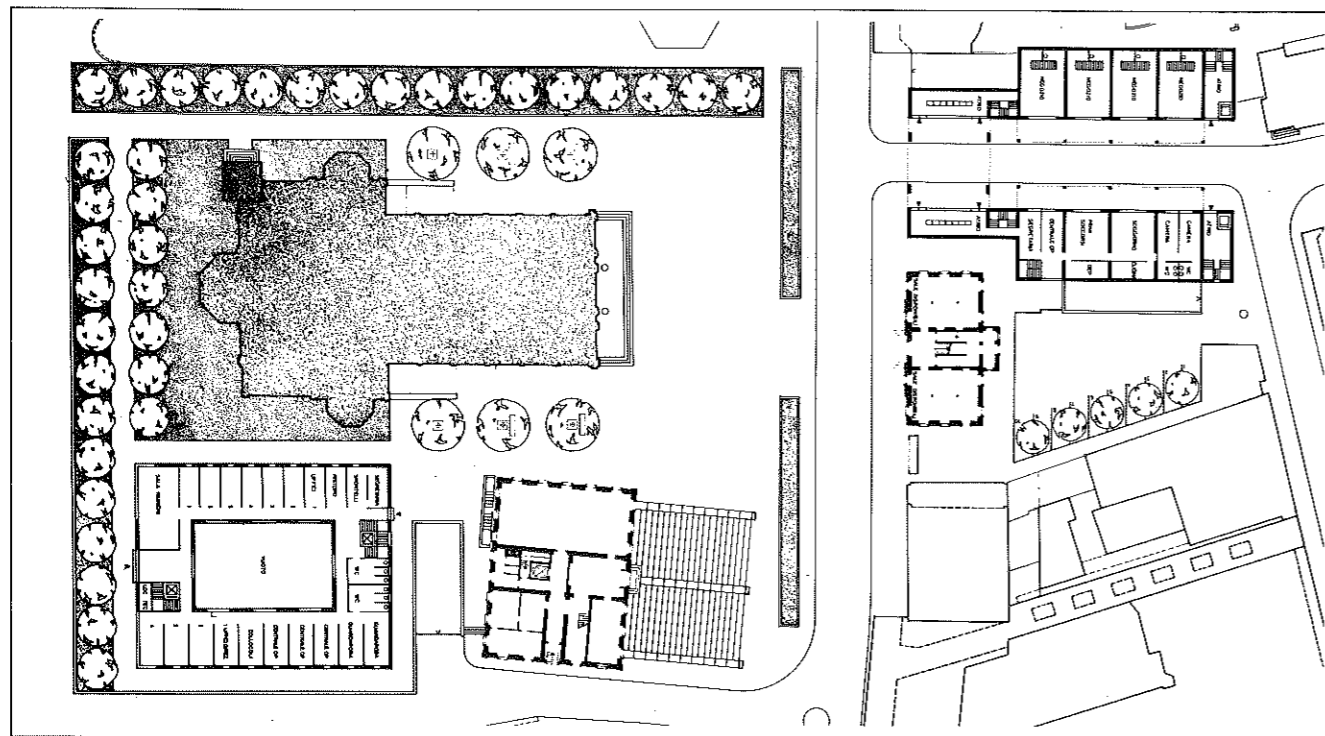
6° premio
 Architetto Sergio Calori, Lugano
 Collaboratori: Karim Notari, Giulio Pellegatta



Edificio pubblico accanto al palazzo civico: prospetti ovest e sud, sezione, pianta del terzo piano



Corso S. Gottardo: edificio con negozi e sede della Croce Verde (pianta primo piano) e alloggi (pianta secondo e quarto piano)



Comparto A

Verdetto della giuria
 Comparto A:

La proposta tende a consolidare l'assetto attuale del comparto, confermando sul lato sud di Corso San Gottardo il centro civico come una piattaforma sulla quale sono collocati la chiesa, il Municipio, il nuovo edificio per i contenuti pubblici, e affermando sul lato nord la continuità della cortina stradale.

Il corpo progettato dietro il Municipio, che concentra i servizi comunali, la pinacoteca, la sala per la musica e i locali societari, sostituisce la palazzina ex asilo senza costituire un'alternativa di altrettanto pregio e senza risolvere le relazioni con gli altri edifici, in particolare con il Municipio.

La compresenza di funzioni eterogenee, la distribuzione casuale ai vari livelli e il rapporto non equilibrato tra disponibilità di spazi e contenuti

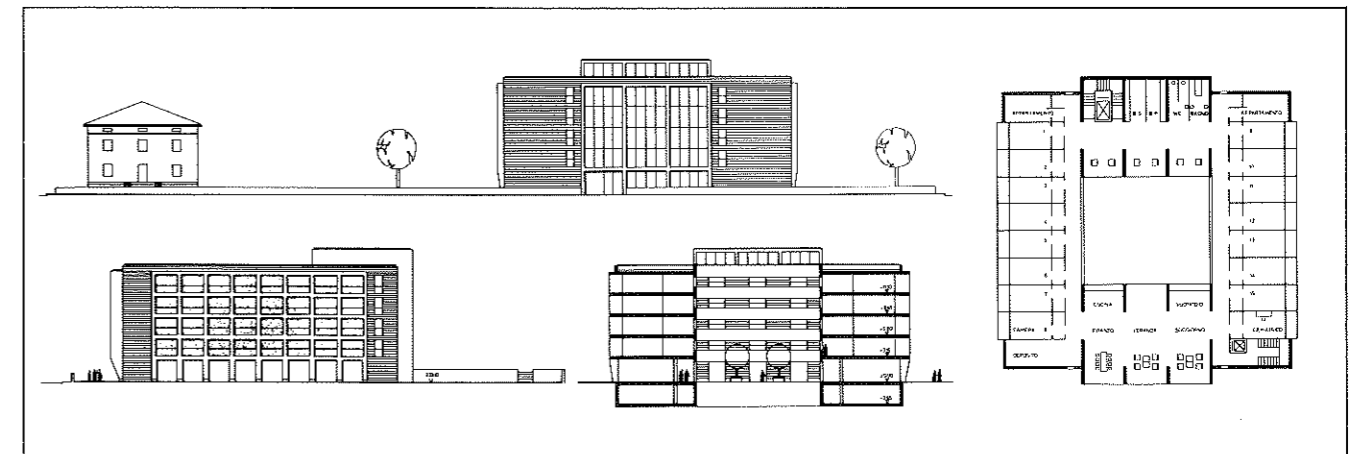
proposti, in parte disattesi o sottodimensionati, confermano i limiti dell'idea progettuale.

Il corpo disegnato a cavallo di via Vela risente dell'ambiguità di proporre uno spazio che non è strada né galleria e di offrirsi come testata sulla piazza senza risolvere gli agganci con gli edifici adiacenti, legati all'asse di Corso San Gottardo.

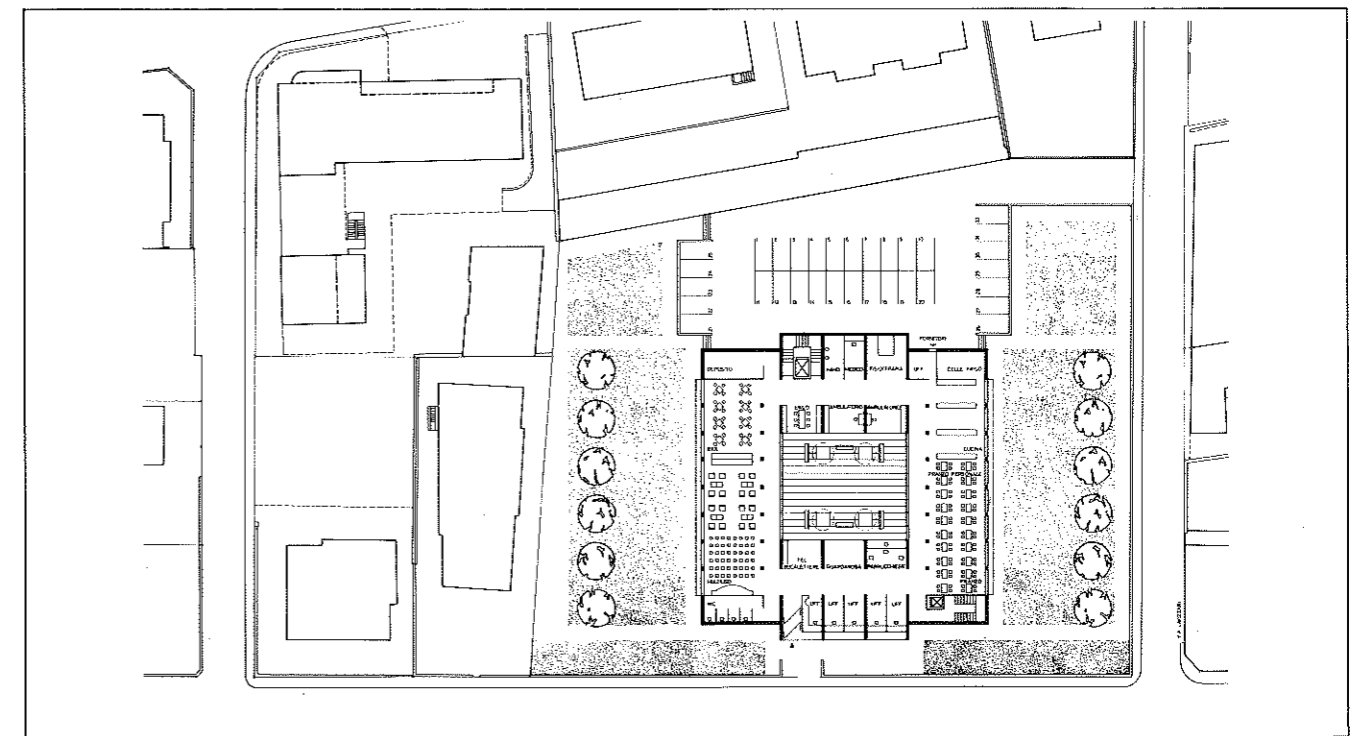
Problematica risulta la soluzione degli appartamenti duplex, privi di relazioni qualificate tra gli appartamenti e gli spazi esterni.

Comparto B:

L'autore interpreta il tema della casa per anziani come una grande «villa», collocata come i villini del quartiere al centro del terreno e allineata sulla strada. Con tale operazione annulla l'ipotesi di uno spazio esterno generoso e perviene a un corpo a corte interna, spazio peraltro non qualificato.



Casa per anziani: prospetti sud (via Franscini) ed est, sezione, piano delle camere



Comparto B